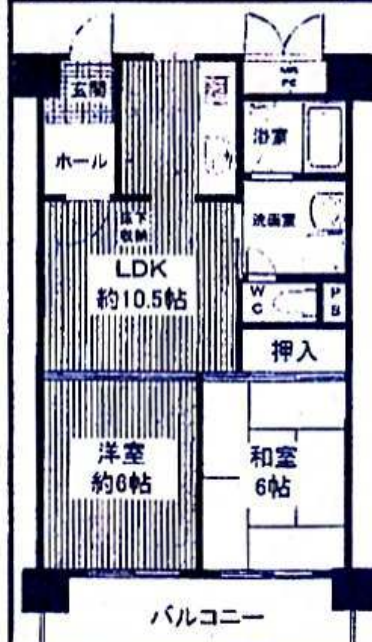


ライオンマンション住吉公園



【税込】
940万円
 ◇お支払い例◇
 頭金"0"円
 月々...37,478円
 ボーナス... "0"円
 (変動金利)1.475%
 ※金利優遇1%適用時
 銀行ローン・25年返済
 【専有面積】
 53.58㎡
 【バルコニー】
 8.85㎡
 住之江区浜口西2丁目
 南海本線住ノ江駅歩8分
 RC造7階建の6階
 S.57年6月建築
 管理費等20,880円
 管理形態:委託・日勤

☆室内改装済! ☆南向き
 ○システムキッチン新調○LDKフローリング新調○CF張替
 ○洗面化粧台新調○全室クロス張替○浴室特殊塗装、パネ張替
 ○給湯器交換○暖房費○シーリング、スイッチ新調、他(平成26年7月)

ルネ佳之江



【税込】
950万円
 ☆南向き
 ◇お支払い例◇
 頭金"0"円
 月々...37,877円
 ボーナス... "0"円
 (変動金利)1.475%
 ※金利優遇1%適用時
 銀行ローン・25年返済
 【専有面積】
 62.15㎡
 【バルコニー】
 8.25㎡
 住之江区平林南2丁目
 ニュートラム
 平林駅歩5分
 SRC造15階建の1階
 S.60年7月建築
 管理費等16,150円
 管理形態:委託・常駐
 (平成26年4月)○クロス張替
 ○システムキッチン交換
 ○ユニットバス交換○トイレ交換
 ○シャワーヘッドレジャー交換
 ○ハウスクリーニング、他

シティハイツ住之江1号棟



【税込】
1498万円
 ☆室内改装済(H25年8月)
 ◇お支払い例◇
 頭金8万円
 月々...59,406円
 ボーナス... "0"円
 (変動金利)1.475%
 ※金利優遇1%適用時
 銀行ローン・25年返済
 【専有面積】
 85.91㎡
 【バルコニー】
 15.70㎡
 【ルーフテラス】
 14.01㎡
 住之江区西住之江1丁目
 南海本線住ノ江駅歩3分
 RC造4階建の4階
 S.58年10月建築
 管理費等19,023円
 管理形態:委託・常駐
 【改装内容】
 ○システムキッチン新調
 ○LD・洋室・廊下フローリング
 ○クロス張替○照明器具取付
 ○ハウスクリーニング、等

コスモスハイム住之江

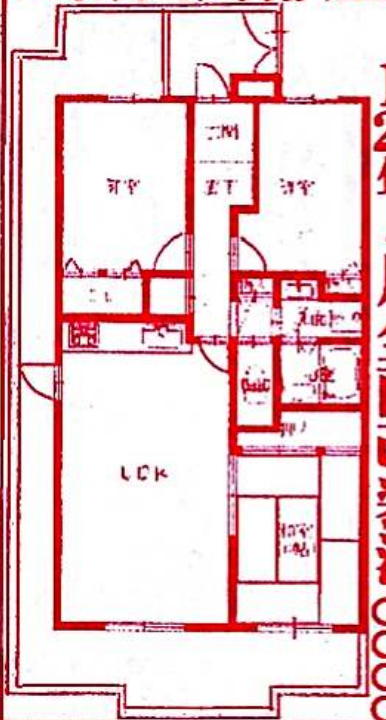


【税込】
1288万円
 ☆東北角部屋
 ☆上層階
 ☆オートロック
 ◇お支払い例◇
 頭金8万円
 月々...44,019円
 ボーナス... "0"円
 (変動金利)1.475%
 ※金利優遇1%適用時
 銀行ローン・30年返済
 【専有面積】
 50.85㎡
 【バルコニー】
 8.97㎡
 住之江区西住之江1丁目
 南海本線住ノ江駅歩3分
 SRC造14階建の12階
 S.61年2月建築
 管理費等15,480円
 管理形態:委託・巡回
 ☆室内改装済
 (平成26年4月改装)
 ○システムキッチン新調
 ○ハウスクリーニング、他

シティハイツ住之江3号棟

☆南西角部屋

(税込) **1589** 万円



◇お支払い例◇
 頭金9万円
 月々62,995円
 ボーナス0円
 (変動金利)1.475%
 ※金利優遇1%適用時
 銀行ローン・25年返済
 【専有面積】
 71.50㎡
 【バルコニー】
 25.86㎡
 住之江区西住之江1丁目
 南海本線
 住ノ江駅歩3分
 SRC造14階建の9階
 S.58年10月建築
 管理費等16,541円
 管理形態:委託・日勤
 ○システムキッチン新調
 ○ユニットバス新調
 ○洗面化粧台新調
 ○フローリング新調、他

グランドメゾン住之江公園

(税込) **1680** 万円

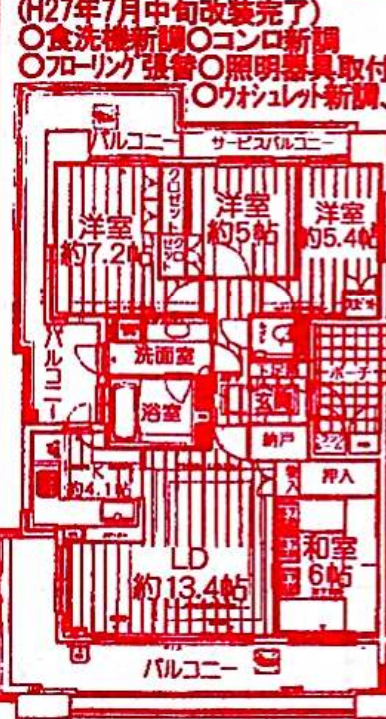


◇お支払い例◇
 頭金0円
 月々51,223円
 ボーナス0円
 (変動金利)1.475%
 ※金利優遇1%適用時
 銀行ローン・35年返済
 【専有面積】
 59.75㎡
 【バルコニー】
 8.25㎡
 住之江区御崎2丁目
 地下鉄四ツ橋線
 住之江公園駅歩9分
 RC造6階建の2階
 H.7年6月建築
 管理費等23,982円
 管理形態:委託・巡回
 ○LDK・洋室2室フローリング
 ○全室クロス張替○畳表替
 ○ガスコンロ新調○照明器具取付
 ○温水洗浄便座新調、等

マジエス住之江公園

☆室内リフォーム

(H27年7月中旬改装完了)
 ○食洗機新調○コンロ新調
 ○フローリング張替○照明器具取付
 ○ウォシュレット新調、他



(税込) **3280** 万円
 ◇お支払い例◇
 頭金0円
 月々100,007円
 ボーナス0円
 (変動金利)1.475%
 ※金利優遇1%適用時
 銀行ローン・35年返済
 【専有面積】
 90.45㎡
 【バルコニー+サービスバルコニー】
 40.40㎡
 ☆駅歩2分
 住之江区新北島1丁目
 地下鉄四ツ橋線
 住之江公園駅歩2分
 SRC造13階建の5階
 H.15年10月建築
 管理費等24,042円
 管理形態:委託・日勤
 ☆南西角部屋
 ☆ペット飼育可
 (飼育細則・制限有)

売り物件 求む

売り物件が不足しております!!
 お客様のご事情に合わせた売却方法を考えます。
査定 無料です。 地元、御崎の当社に!
 地元の情報量を生かした豊富な事例で売却可能価格をお教えします。また、物件の状況やお客様のご希望を考慮した上、売出し価格を決定いたします。
広告 無料です。 地元の足回りを生かしたポスティングや新聞の折り込み広告。また、インターネット登録により、24時間発効活動!豊富な広告でスピーディーな売却をサポート。
当社ホームページもご覧下さい。
<http://minami-fudousan.co.jp>
 ご購入希望者からの希望物件情報多数掲載。住之江区の住宅情報やメール査定などもございます。