

## サングレール佳之江公園

☆室内改装済 (税込) **1380** 万円  
 (平成27年8月)○システムキッチン新調  
 ○給湯器交換○ウォシュレット新調  
 ○ユニットバス新調○全室クロス張替  
 ○洗面化粧台新調(3面鏡)、他

◇お支払い例◇  
 頭金"0"円  
 月々47,458円  
 ボーナス"0"円  
 (変動金利)1.475%  
 ※金利優遇1%適用時  
 銀行ローン・30年返済

【専有面積】  
 61.74㎡  
 【バルコニー】  
 14.58㎡

住之江区新北島3丁目  
 地下鉄四ツ橋線  
 住之江公園駅歩12分  
 RC造7階建の2階  
 S. 61年7月建築  
 管理費等21,790円  
 管理形態:委託・日勤

◎生活至便  
 ○リソナ銀行歩1分  
 ○ファミリー歩1分  
 ○住之江郵便局歩2分  
 ○住之江ショッピングプラザ歩3分

南向き

## 佳之江東コーポ

☆最上階! ☆室内改装済 (税込) **1380** 万円  
 ☆ペット可(規約制限有)  
 (H27年3月)

◇お支払い例◇  
 頭金"0"円  
 月々56,926円  
 ボーナス"0"円  
 (変動金利)1.475%  
 ※金利優遇1%適用時  
 銀行ローン・24年返済

【専有面積】  
 65.53㎡  
 【バルコニー】  
 10.24㎡

住之江区浜口西3丁目  
 南海本線  
 住ノ江駅歩8分  
 SC造8階建の8階  
 S. 55年8月建築  
 管理費等22,850円  
 管理形態:委託・日勤

○システムキッチン新調○トイレ新調  
 ○ユニットバス新調○洗面化粧台新調  
 ○フローリング張替○二重サッシ新設  
 ○洋室クローゼット新設○クロス張替  
 ○ハウスクリーニング○建具新調、等

南向き!

## グランドメゾン佳之江公園

(税込) **1680** 万円  
 ☆南向き  
 ☆リフト  
 ☆H27年4月  
 ☆リフォーム済

◇お支払い例◇  
 頭金"0"円  
 月々51,223円  
 ボーナス"0"円  
 (変動金利)1.475%  
 ※金利優遇1%適用時  
 銀行ローン・35年返済

【専有面積】  
 59.75㎡  
 【バルコニー】  
 8.25㎡

住之江区御崎2丁目  
 地下鉄四ツ橋線  
 住之江公園駅歩9分  
 RC造6階建の2階  
 H. 7年6月建築  
 管理費等23,982円  
 管理形態:委託・巡回

○LDK・洋室2室フローリング  
 ○全室クロス張替○畳表替  
 ○ガスコン新調○照明器具取付  
 ○温水洗浄便座新調、等

## シティハイツ佳之江3号棟

☆南西角部屋 (税込) **1690** 万円  
 ☆室内リフォーム済

◇お支払い例◇  
 頭金"0"円  
 月々67,380円  
 ボーナス"0"円  
 (変動金利)1.475%  
 ※金利優遇1%適用時  
 銀行ローン・25年返済

【専有面積】  
 71.50㎡  
 【バルコニー】  
 25.86㎡

住之江区西住之江1丁目  
 南海本線  
 住ノ江駅歩3分  
 SRC造14階建の6階  
 S. 58年10月建築  
 管理費等16,541円  
 管理形態:委託・日勤

(平成27年1月改装)  
 ○フローリング張替○全室クロス張替○畳表替○CF張替  
 ○ユニットバス新調○温水洗浄便座新調○建具一部新調  
 ○洗面化粧台新調○ガスコンロ交換○ハウスクリーニング

取引形態:仲介※成約の場合は仲介手数料が必要ですが別途消費税を二重担いいただけます。掲載図は概略を示すものです。●価格は全て代金総額を示しております。  
 ●マンション等の区分所有建物の専有面積表示は法定表示ですので、登記簿(内法計算)は若干減少いたします。●広告作成中に売却済及び条件変更となつた場合はご了承下さい。

# 株南不動産 まごころの情報サービス TEL (06)4702-8833

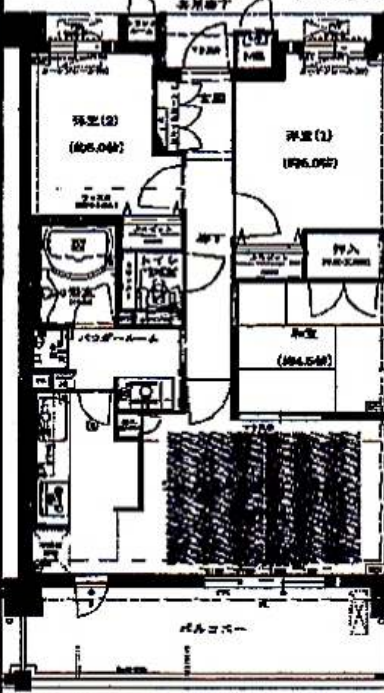
〒559-0013 大阪市住之江区御崎2丁目11番19号 大阪府知事(3)第48161号(公社)全日本不動産協会会員  
 (公社)不動産保証協会会員・全日本不動産近畿流通センター  
 (公社)近畿地区不動産公正取引協議会会員 【仲介】  
 富士火災代理店

乙売却物件募集中!! 無料査定・無料広告  
 土・日・祝日も営業しております。お気軽にお問い合わせ下さい。

# プレミスト住之江

★住ノ江駅歩6分  
 H22年2月築

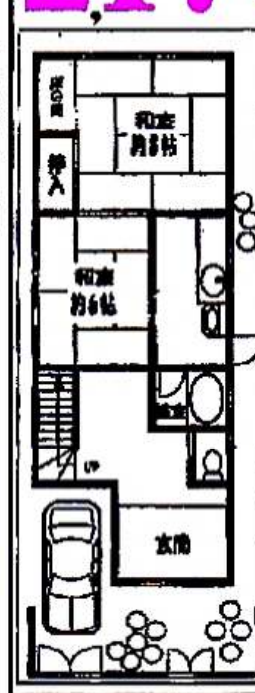
【非課税】  
**2350**万円



◇お支払い例◇  
 頭金“0”円  
 月々...71,652円  
 ボーナス...0円  
 (変動金利)1.475%  
 ※金利優遇1%適用時  
 銀行ローン・35年返済  
 【専有面積】  
 65.29m<sup>2</sup>  
 【バルコニー】  
 12.39m<sup>2</sup>  
 住之江区西住之江3丁目  
 南海本線住ノ江駅歩6分  
 RC造階12建の2階  
 H.22年2月建築  
 管理費等13,380円  
 管理形態:委託・自動  
 ■充実の設備■  
 ○LD床暖房  
 ○システムキッチン  
 食器洗い乾燥機・ビルトイン浄水器  
 ○浴室ミストカウック、等

# 住之江 御崎6丁目 中古戸建

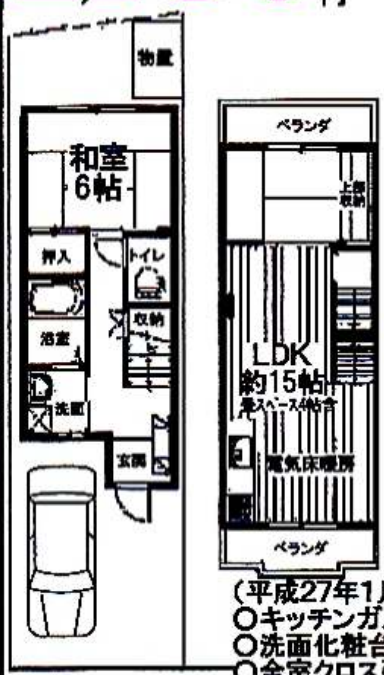
【非課税】  
**2170**万円



交通:地下鉄四ツ橋線  
 住之江公園駅歩8分  
 土地:105.59m<sup>2</sup>  
 私道負担:無  
 構造:木造2階建  
 建延:83.66m<sup>2</sup>  
 建築:S.47年4月建築  
 接道:南側公道6m  
 約31.94坪  
 ★土地  
 ★南側公道6m幅員

# 住之江 御崎1丁目 中古戸建

【非課税】  
**2180**万円



交通:南海本線  
 住吉大社駅歩11分  
 土地:55.53m<sup>2</sup>  
 私道負担:別途7.7m<sup>2</sup>  
 構造:鉄骨造3階建  
 建延:86.80m<sup>2</sup>  
 建築:H.14年8月建築  
 接道:西側私道3.8m  
 ★室内リフォーム済

# 売り物件 求む

売り物件が不足しております!!  
 お客様のご事情に適した売却方法を考えます。  
**査定 無料です。** 地元、御崎の当社に!  
 地元の情報量を生かした豊富な事例で売却可能価格をお教えます。また、物件の状況やお客様のご希望を考慮した上、売出し価格を決定いたします。  
**広告 無料です。** 地元の足回りを生かしたポスティングや新聞の折り込み広告。また、インターネット登録により、24時間売却活動!  
 当社ホームページもご覧下さい。  
<http://minami-fudousan.co.jp>  
 ご購入希望者からの希望物件情報多数掲載。サポート。住之江区の住宅情報やメール査定などもございます。

取引形態:仲介契約の場合は仲介手数料が必要で別途消費税を貴方負担いただけます。掲載図は概略を示すものです。●価格は全て代金総額を示しております。●マンション等の区分所有建物の専有面積表示は登記簿上の記載(内法計算)とは若干減少いたします。●広告作成中に売却済及び条件変更となった場合はご了承ください。

**(株)南不動産** まごころの情報サービス TEL **(06)4702-8833**  
 〒559-0013 大阪市住之江区御崎2丁目11番19号 大阪府知事(3)第48161号(公社)全日本不動産協会会員  
**ご売却物件募集中!! 無料査定・無料広告** (公社)不動産保証協会会員・全日本不動産近畿流通センター(公社)近畿地区不動産公正取引協議会会員【仲介】  
 土日・祝日も営業しております。お気軽にお問い合わせ下さい。富士火災代理店